

etu
www.etu.se

Förmiddagens program:

- Introduktion – Begrepp
- Hjälpmedel och anpassningar
- Susanne Arnesson, Iris Hadar
- Vilka regler finns?
- Hur testar etu tillgängligheten?
 - WAI-analys
 - Användartest
- Avslutning

etu AB | Föreläsningen | Box 1142 | 172 23 SJÖDÖBYFÄRD | Tfn: 08-78 43 08 | © etu AB 2003 - Alla rättigheter förbehållna

etu
www.etu.se

Introduktion

Vad är funktionshinder?

- En begränsning i personens funktionsförmåga som är följden av en skada
- Skada?
 - En faktisk skada, sjukdom eller annan störning som ger en nedsatt fysisk eller psykisk funktion.
- Handikapp?
 - Den begränsning som funktionshindret och **miljön** innebär för en person i hans dagliga liv.

etu AB | Föreläsningen | Box 1142 | 172 23 SJÖDÖBYFÄRD | Tfn: 08-78 43 08 | © etu AB 2003 - Alla rättigheter förbehållna

etu
www.etu.se

Introduktion

Vad är tillgänglighet?

Beror på betraktaren:

- när något är öppet eller anträffbart (tillgänglighet i tid)
- på vilken plats något finns eller kan användas (geografisk tillgänglighet)
- om något kan nås och användas av en individ (tillgänglighet med hänsyn till individens förutsättningar)

etu AB | Föreläsningen | Box 1142 | 172 23 SJÖDÖBYFÄRD | Tfn: 08-78 43 08 | © etu AB 2003 - Alla rättigheter förbehållna

etu www.etu.se *Introduktion*

Vad är tillgänglighet?

Begreppsförklaring:

- "Att en produkt eller tjänst kan användas av alla, också av personer med funktionsnedsättningar" (IKT)
- "Tillgänglig och användbar är två begrepp som ofta används när människor med funktionshinder kan delta på lika villkor som andra" (HO)
- "Usability of a product, service, environment or facility by people with the widest range of capabilities" (ISO TS 16071)

© etu AB | Prinsipgruppen 1, Box 1142, 172 21, Sandviken SE-60 | Tel: 08-28 41 08 | C: etu AB 2007 - All rights reserved

etu www.etu.se *Introduktion*

Varför tillgänglighet?

- Bra för alla
- Frihet och oberoende
- Lag - förordning (2001:526)
- Nå nya kunder
- Tjäna pengar
- Goodwill

© etu AB | Prinsipgruppen 1, Box 1142, 172 21, Sandviken SE-60 | Tel: 08-28 41 08 | C: etu AB 2007 - All rights reserved

etu www.etu.se *Introduktion*

Funktionshindrade i Sverige

- 165 000 är synskadade som kräver hjälpmedel
- 22 000 är gravt synskadade
- Mellan 350 000 - 700 000 har dyslexi
- Ca 600 000 har någon typ av rörelsehinder
- Ca 980 000 har någon form av hörselskada
- 1 200 personer är dövblinda
- Ca 400 000 nedsättning i begåvning

Källa: HI (www.hi.se)

© etu AB | Prinsipgruppen 1, Box 1142, 172 21, Sandviken SE-60 | Tel: 08-28 41 08 | C: etu AB 2007 - All rights reserved

etu
www.etu.se

Hjälpmedel och anpassningar

- Läs- och skrivsvårigheter
- Hörselskadade och döva
- Rörelsehindrade
- Synsvåga
- Gravyt synskadade

etu
www.etu.se

Hjälpmedel och anpassningar

Läs och skrivsvårigheter

Grupper som kan ha svårt att ta till sig skriven text:

- Dyslektiker
- Nya svenskar
- Döva
- Ungdomar
- Intellectuellt funktionshindrade

etu AB | Fritidsgruppen | BOX 1143 172 23 SANDVÄSKO | TEL: 08-26 49 08 | © etu AB 2003 - Alla rättigheter förbehållna

etu
www.etu.se

Hjälpmedel och anpassningar

Dyslexi

- Svårt att lära sig bokstavs- och ordföljd
- Svårt att följa rader
- Svårt att bilda ordbilder
- Blandar lätt ihop ord

etu AB | Fritidsgruppen | BOX 1143 172 23 SANDVÄSKO | TEL: 08-26 49 08 | © etu AB 2003 - Alla rättigheter förbehållna

etu *Hjälpmedel och anpassningar*

Dyslexi

Hjälpmedel

- Enkla skärmläsarprogram som läser upp markerad text
 - Exempel: ViTal, TextHelp
- Specifika program på webbplatsen
 - Exempel: readrunner, linjalär, tal [Insipio](#)

etu AB | Prinsöping | BOX 1142, 721 23, SUNDSVÄG | Tel: 0620 48 01 | © etu AB 2003 - All rights reserved

etu *Hjälpmedel och anpassningar*

Dyslexi

Tänk på att:

- Använda ett vardagligt språk
- Göra ingresser med fördjupningslänkar
- Använda liten textmängd
 - Exempel dela upp texten i stycken
- Skriva ut förkortningar
- Inte använda för långa rader
- Länkar och texter ska kunna markeras
- Erbjud anpassningar
 - Exempel [Stockholms stad](#) (www.stockholm.se)

etu AB | Prinsöping | BOX 1142, 721 23, SUNDSVÄG | Tel: 0620 48 01 | © etu AB 2003 - All rights reserved

etu *Hjälpmedel och anpassningar*

Nya svenskar

Tänk på att:

- Använd vanliga ord
 - Exempel: handbok istället för manual
- Använd bilder, metaforer och symboler med eftertanke
 - Exempel: flaskhals i produktionen, krokodiltårar
- Förklara begrepp som är från vår kultur
 - Exempel: Hylands hörna, Ingemar Stenmark
- Översätt text för att nå fler läsare
 - Exempel: [PPM](http://www.ppm.nu) (www.ppm.nu)

etu AB | Prinsöping | BOX 1142, 721 23, SUNDSVÄG | Tel: 0620 48 01 | © etu AB 2003 - All rights reserved

etu *Hjälpmedel och anpassningar*

Hörselskadade och döva

Tänk på att:

- Använda ett vardaglig språk
- Symboler och bilder vid tillfälle
- Erbjud ett alternativ vid presentation av ljudinformation
- Ge en del information på teckenspråk
 - Exempel: [Samhallsguiden](http://www.samhallsguiden.riksdagen.se)
(www.samhallsguiden.riksdagen.se)

etu AB | Postgatan 1, BOX 1142, 171 23 SANDVIKEN | T: 0833 43 08 | C: etu AB 2003 - All rättigheter förbehållna

etu *24-timmarswebben*

Lättläst

- Urval av det allra viktigaste i texten
- Korta meningar
- Enkla ord
- Luftig utformning
- Anpassat radfall

etu AB | Postgatan 1, BOX 1142, 171 23 SANDVIKEN | T: 0833 43 08 | C: etu AB 2003 - All rättigheter förbehållna

etu *Hjälpmedel och anpassningar*

Lättläst - exempel

- Information som är lättläst
 - [Lättlästa tjänsten](http://lattlasta.tjansten.se) (www.lattlast.se)
- Lättläst version
 - [Stockholm stad](http://stockholm.stad.se) (www.stockholm.se)

etu AB | Postgatan 1, BOX 1142, 171 23 SANDVIKEN | T: 0833 43 08 | C: etu AB 2003 - All rättigheter förbehållna

Rörelsehindrade - exempel

- Upplösning
 - Fasta mått [Ginsa](http://www.ginsa.se) (www.ginsa.se)
 - Relativa mått [Etu](http://www.etu.se) (www.etu.se)
- Rekommenderade snabbkommandon:
 - Alt+5 Hoppa direkt till textinnehåll
 - Alt+1 Startside
 - Alt+3 Webbkarta
 - Alt+4 Sökfunktion
 - Alt+6 Hjälpfunktion
- Exempel [Vetenskapsrådet](http://www.vr.se) (www.vr.se)

Synsvag

Hjälpmedel

- Förstoringsprogram - förstorar antingen hela skärmbilden eller i "förstoringslins"
- Exempel: Zoomtext, Bigshot, Supernova, Lunar

Synsvag

Tänk på att:

- Använda enkel och konsekvent navigering
- Inte använda bilder som text
- Skriva beskrivande texter till bilder
- Inte lägga text på bild ex bakgrundsbild
- Undvika VERSALER, kursiv, s p ä r r a d
- Fet text bra till länkar
- Erbjud anpassningar
 - [Landstinget Västernorrland](http://www.lvn.se) (www.lvn.se)
 - [Stockholmsstad](http://www.stockholm.se) (www.stockholm.se)

etu *Hjälpmedel och anpassningar*

Synsvag - Exempel

- Enkel och konsekvent navigering
 - Falun kommun (www.falun.se)
 - Umeå universitet (www.info.umu.se)
- Bilder som text
 - Tella (www.tella.se)
- Bilder med få alternativtexter
 - Arla (www.arla.se)

etu AB | Prinsjövägen 1 803 1142 172 23 SJÄBOBYBERG | Tfn: 0828 4828 | © etu AB 2003 - All rättigheter förbehållna

etu *Hjälpmedel och anpassningar*

Gravt synskadad

Hjälpmedel

- Skärmläsningssystem som läser av informationen på skärmen och förmedlar den vidare via syntetiskt tal, förstoring och/eller punktskrift
- Exempel: Jaws och Supernova

etu AB | Prinsjövägen 1 803 1142 172 23 SJÄBOBYBERG | Tfn: 0828 4828 | © etu AB 2003 - All rättigheter förbehållna

etu *Hjälpmedel och anpassningar*

Gravt synskadad

Tänk på att:

- Göra en tydlig navigeringsstruktur
 - Exempelvis genom att göra listor som visar nivåer
- All information ska kunna presenteras som text
- Länktexter ska vara förklarande
- Informera när nya fönster öppnas
- Rubriker ska kodas som rubriker
 - skilj på den visuella och strukturella presentationen
- Använda tydliga etiketter i formulär
- Attribut ska inte vara informationsbärare
 - Exempelvis "läs i menyn till vänster", "läs i den gröna rutan"
- Göra tydliga rubriker när datatabeller används

etu AB | Prinsjövägen 1 803 1142 172 23 SJÄBOBYBERG | Tfn: 0828 4828 | © etu AB 2003 - All rättigheter förbehållna

etu
www.etu.se

Vilka riktlinjer gäller?

- WAI:s riktlinjer
- 24-timmarsmyndighetens vägledning

etu
www.etu.se

Riktlinjer

Vilka standarder gäller?

- WCAG 1.0
 - Web Content Accessibility Guidelines
 - Webbaserat innehåll tillgängligt för alla
- HTML eller XHTML
 - Kommer närmare tillgängligt innehåll
 - Innehållet kan visas i olika webbläsare
- CSS
 - Kallas också formatmallar eller stilmallar
 - För styrning av utseende och layout

etu AB | Frågelinjen | 800 114 173 22 | 080303000 | Tfn 0820 44 08 | C: etu AB 2003 - Allt rättigheter förbehållna

etu
www.etu.se

Riktlinjer

Vad är WAI?

- En av fyra instanser av W3C
 - W3C är en internationell organisation som bla tar fram webbstandarder för HTML, CSS och XML
- Arbetar för att öka tillgänglighet på webben
- Fem områden
 - teknologi
 - riktlinjer (WCAG 1.0)
 - verktyg
 - utbildning
 - forskning

etu AB | Frågelinjen | 800 114 173 22 | 080303000 | Tfn 0820 44 08 | C: etu AB 2003 - Allt rättigheter förbehållna

etu *Riktlinjer*

WCAG 1.0

Standardens uppbyggnad

- 14 riktlinjer med underpunkter
- Varje riktlinje har en prioriteringsnivå
 - Prioritet 1 Utvecklare **måste** följa denna riktlinje
 - Prioritet 2 Utvecklare **bör** följa denna riktlinje
 - Prioritet 3 Utvecklare **kan** följa denna riktlinje

etu AB | Fregatgatan 1, BOX 1142, 172 23, SJÖDYSSEBO | Tel: 08-23 43 08 | © etu AB 2003 - Alla rättigheter förbehållna

etu *Riktlinjer*

WCAG 1.0

Riktlinjer - två huvudsyften

- Mjuka övergångar - att webbsidor ska kunna övergå i andra presentationsformer
- Göra det lättare att förstå och hitta på webbplatsen

etu AB | Fregatgatan 1, BOX 1142, 172 23, SJÖDYSSEBO | Tel: 08-23 43 08 | © etu AB 2003 - Alla rättigheter förbehållna

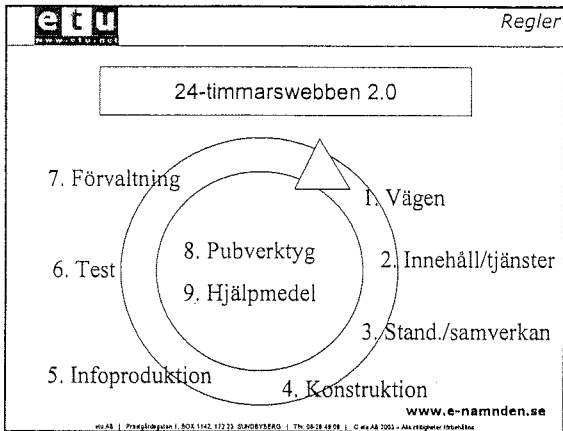
etu *Riktlinjer*

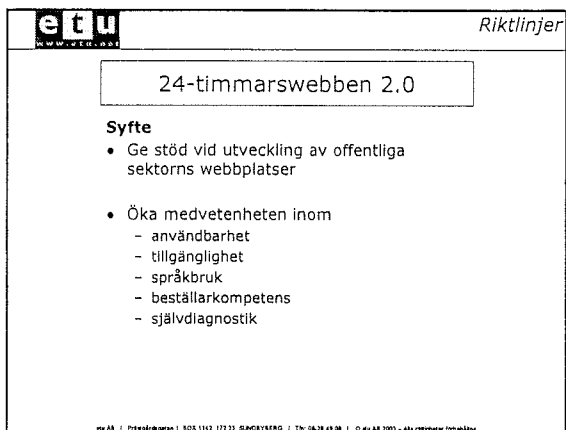
Vägledningen 24-timmarswebben 2.0

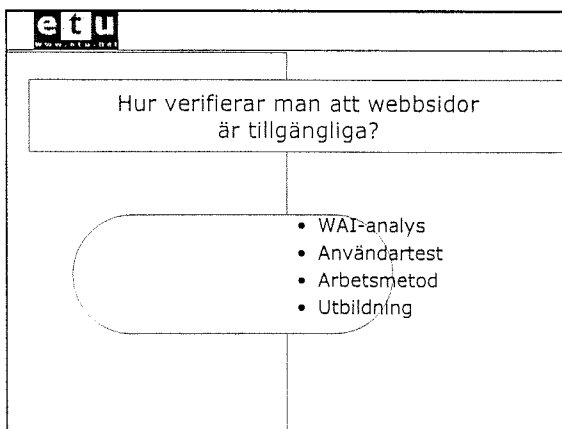
Vägledningens uppbyggnad

- Nio kapitel
- Ett antal riktlinjer i varje kapitel
 - Utgår från WCAG
- Varje riktlinje har en prioritetsnivå
 - Prioritet 1, 2 och 3
- Innehållet riktar sig till olika målgrupper
 - Exempelvis redaktörer, utvecklare, informatörer

etu AB | Fregatgatan 1, BOX 1142, 172 23, SJÖDYSSEBO | Tel: 08-23 43 08 | © etu AB 2003 - Alla rättigheter förbehållna







etu Testning
www.etu.se

Test och utvärdering
 Vägledningen 24-timmarswebben 2.0 (kapitel 6)

- Testa kontinuerligt (6.1.1)
- Testa enligt WAI:s vägledning (6.1.2)
 - www.hi.se/surfautanhinder
- Utvärdera webbplatsen med användare (6.1.4)

etu AB | Föregångarna 1 BOX 3115, 171 23 SUNDBYBERG | TN 0628 4828 | © etu AB 2003 - Alla rättigheter förbehållna

etu Testning
www.etu.se

Hur vi gör WAI-analys

- Valideringsverktyg
- Manuell validering efter checklista
- Rapport med sammanställning

etu AB | Föregångarna 1 BOX 3115, 171 23 SUNDBYBERG | TN 0628 4828 | © etu AB 2003 - Alla rättigheter förbehållna

etu Testning
www.etu.se

Hur vi gör användartest

- Protokoll
- Testning
- Sammanställning av protokoll
- Verifiering genom sluttest

etu AB | Föregångarna 1 BOX 3115, 171 23 SUNDBYBERG | TN 0628 4828 | © etu AB 2003 - Alla rättigheter förbehållna

Etu:s arbetsmetod

1. WAI-analys:
Tester utifrån WCAG 1.0
2. Kunden (eller dess webbutvecklare)
åtgärdar utifrån resultat
3. Användartest:
Praktiska tester
4. Kunden (eller dess webbutvecklare)
åtgärdar utifrån resultat
5. Sluttest:
Kundens förändringar granskas
