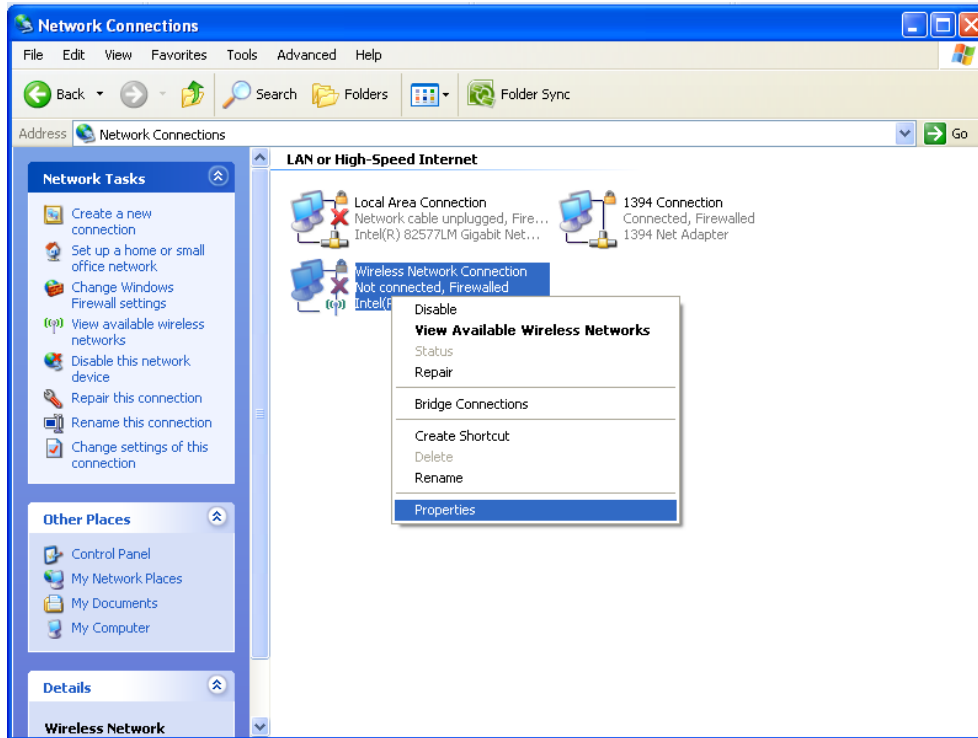


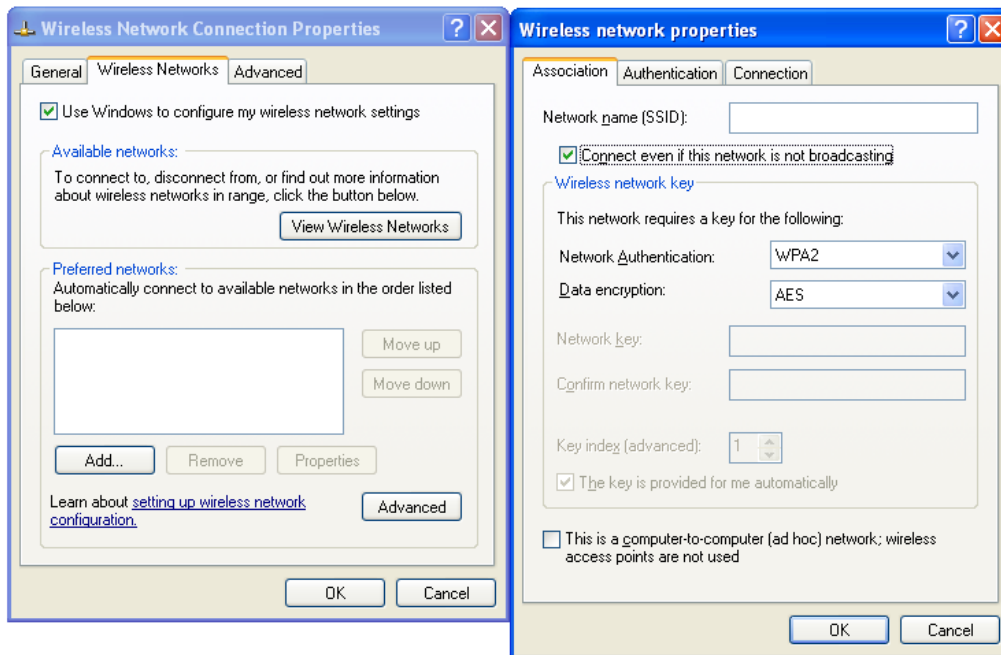
Eduroam för Windows XP

Manualen är skriven för en engelsk installation av XP enligt BTH standard.

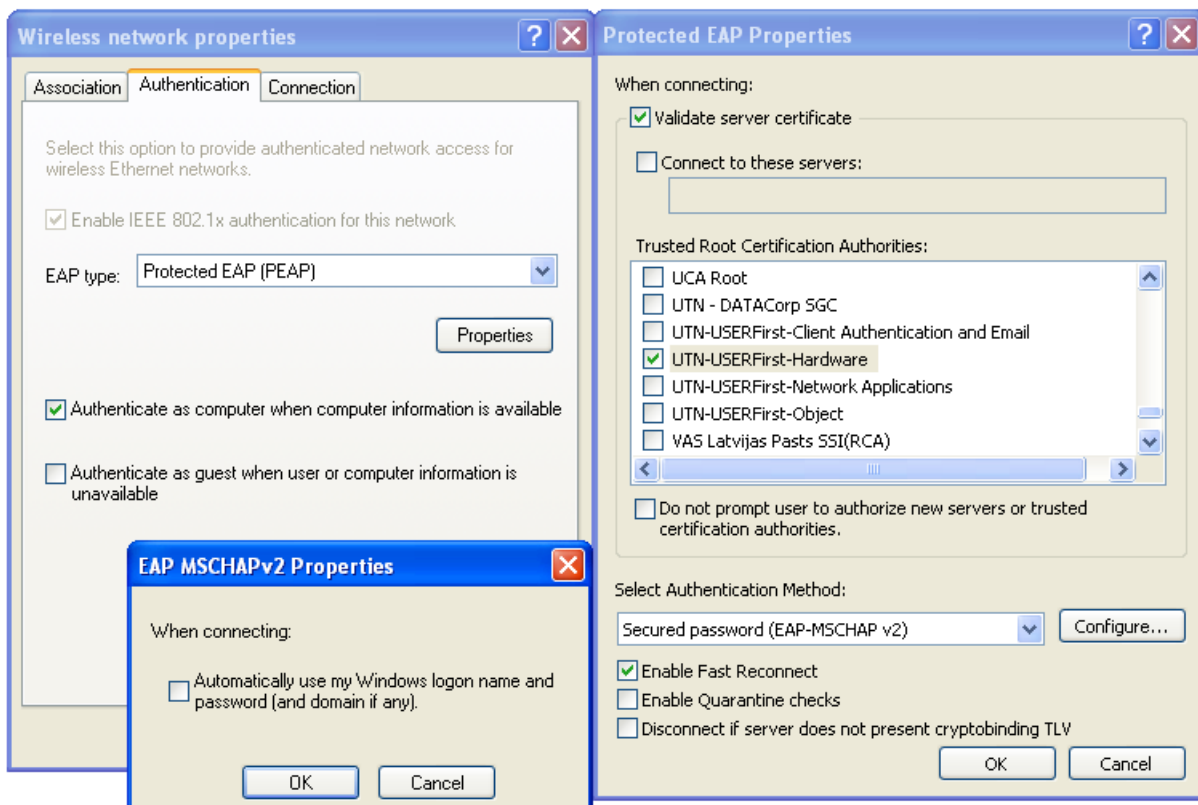
1. Gå till Start -> Control Panel -> Network Connections
2. Högerklicka på ikonen för det trådlösa nätverkskortet, välj "Properties"



3. Välj fliken "Wireless Networks" och sedan "Add".
4. Fyll i "SSID" eduroam och "Network Authentication" till WPA2. "Data encryption" skall stå på AES. Markera även "Connect even if this network is not broadcasting"



5. Under fliken "Authentication" väljer du "EAP type" = Protected EAP (PEAP) och sedan "Properties". Här väljer du **UTN-USERFirst-Hardware** och **AddTrust External CA Root** i scrollmenyn.
6. Klicka på "Configure" och avmarkera "Automatically use my Windows logon name and password (and domain if any)." om du inte är inloggad med ditt ad-konto.
7. Klicka på OK i de 4 fönster som är öppna.



8. Längst ner till höger, till vänster vid ikonen för det trådlösa nätverket, dyker det efter ett tag upp en gul ruta med rubriken "Wireless Network Connection". Klicka på den så dyker det upp en loginruta. "User name" är ditt användar-id följt av *@ad.bth.se* eller *@students.ad.bth.se*. "Password" är ditt AD-lösenord. Klicka sedan på "OK"

